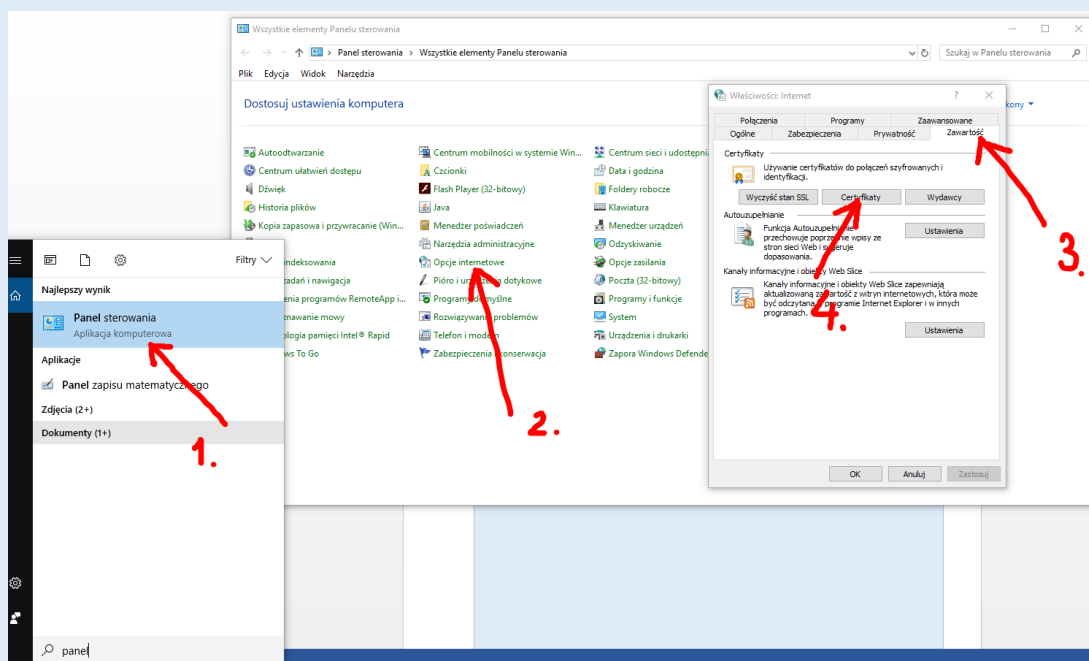


Instalowanie certyfikatu w systemach Windows 7/8/10.

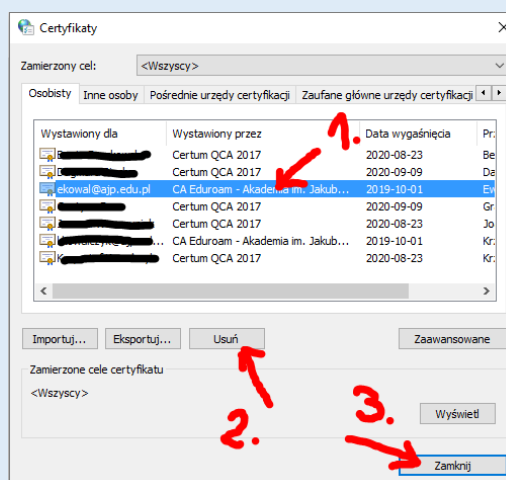
Gdy pobierzemy certyfikat osobisty należy zainstalować go w systemie operacyjnym na komputerze.

Podczas instalowania kolejnego nowego certyfikatu osobistego na tym samym urządzeniu, najpierw należy usunąć poprzedni certyfikat z systemu !

W celu usunięcia poprzedniego certyfikatu z systemu należy wybrać z Panelu Sterowania, Opcje internetowe a następnie zakładkę Zawartość. Wybieramy przycisk Certyfikaty,





zaznaczamy stary certyfikat osobisty i usuwamy go przyciskiem Usuń.

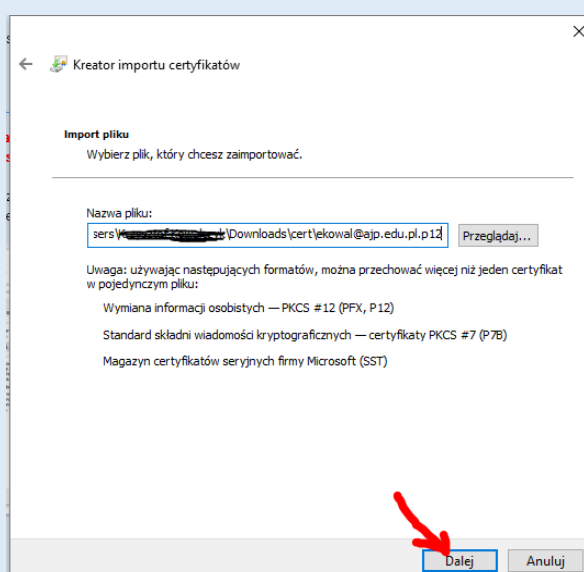
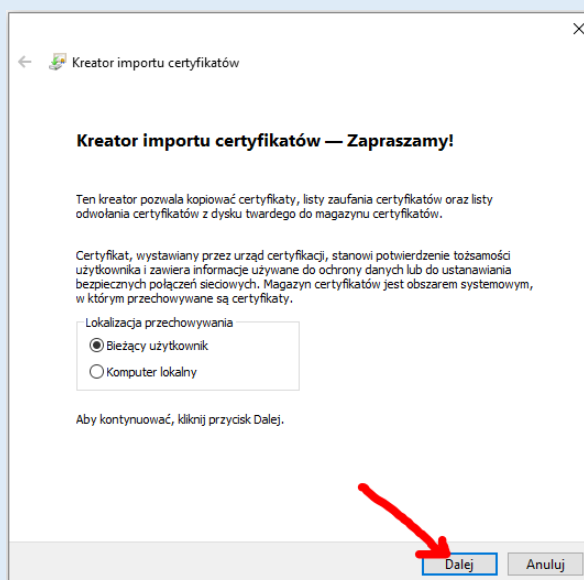


Aby zainstalować nowy certyfikat w systemach Windows należy:

- Dwukrotnie kliknąć lewym przyciskiem myszki na pliku z certyfikatem email.p12.

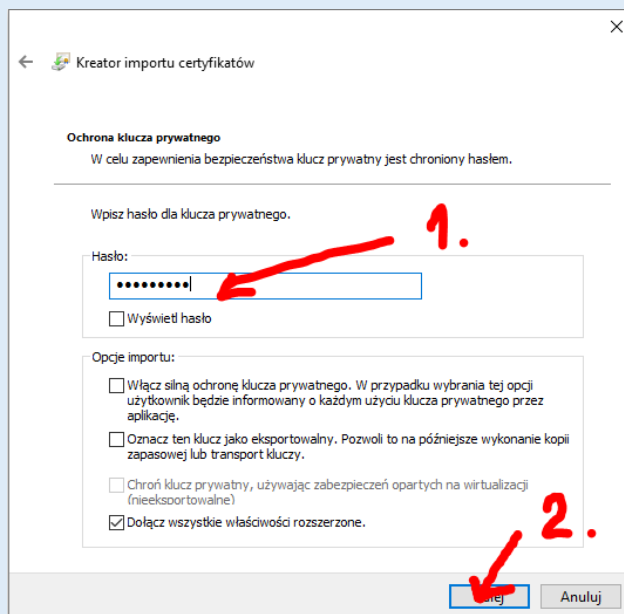
<input type="checkbox"/> Nazwa	Data modyfikacji	Typ	Rozmiar
 ekowal@ajp.edu.pl.has	2018-11-30 14:46	Plik HAS	1 KB
 ekowal@ajp.edu.pl.p12	2018-11-30 14:43	Wymiana informa...	4 KB


- Następnie przechodzimy kolejne kroki w okienku Kreatora importu certyfikatów potwierdzając przyciskiem Dalej.



- W kolejnym kroku wpisujemy hasło do certyfikatu i zatwierdzamy przyciskiem Dalej.

Uwaga: hasło należy wpisać na klawiaturze – nie skopiować i wkleić!



←  Kreator importu certyfikatów

Ochrona klucza prywatnego
W celu zapewnienia bezpieczeństwa klucz prywatny jest chroniony hasłem.

Wpisz hasło dla klucza prywatnego.

Hasło:

Wyświetl hasło

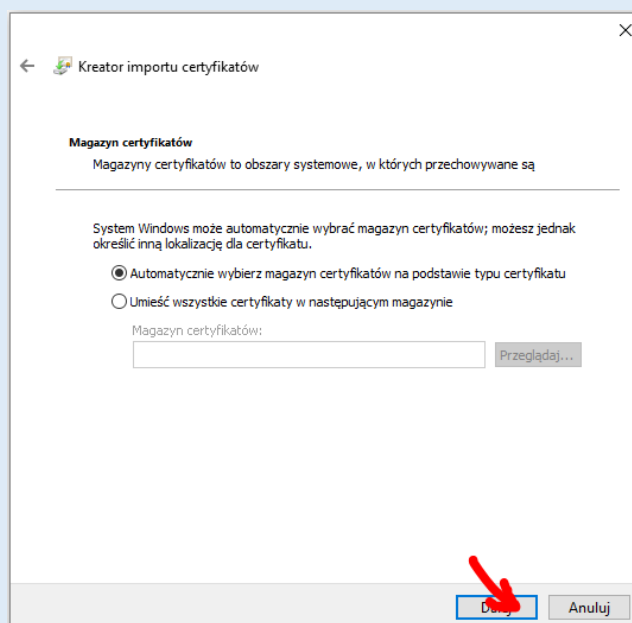
Opcje importu:


Wyłącz silną ochronę klucza prywatnego. W przypadku wybrania tej opcji użytkownik będzie informowany o każdym użyciu klucza prywatnego przez aplikację.

Oznaczyć ten klucz jako eksportowalny. Pozwoli to na późniejsze wykonanie kopii zapasowej lub transport kluczy.

Chroń klucz prywatny, używając zabezpieczeń opartych na wirtualizacji (nieeksportowalne)

Dołącz wszystkie właściwości rozszerzone.



←  Kreator importu certyfikatów

Magazyn certyfikatów
Magazyny certyfikatów to obszary systemowe, w których przechowywane są

System Windows może automatycznie wybrać magazyn certyfikatów; możesz jednak określić inną lokalizację dla certyfikatu.

Automatycznie wybierz magazyn certyfikatów na podstawie typu certyfikatu

Umieść wszystkie certyfikaty w następującym magazynie

Magazyn certyfikatów:

- Na końcu klikamy na przycisk Zakończ.

